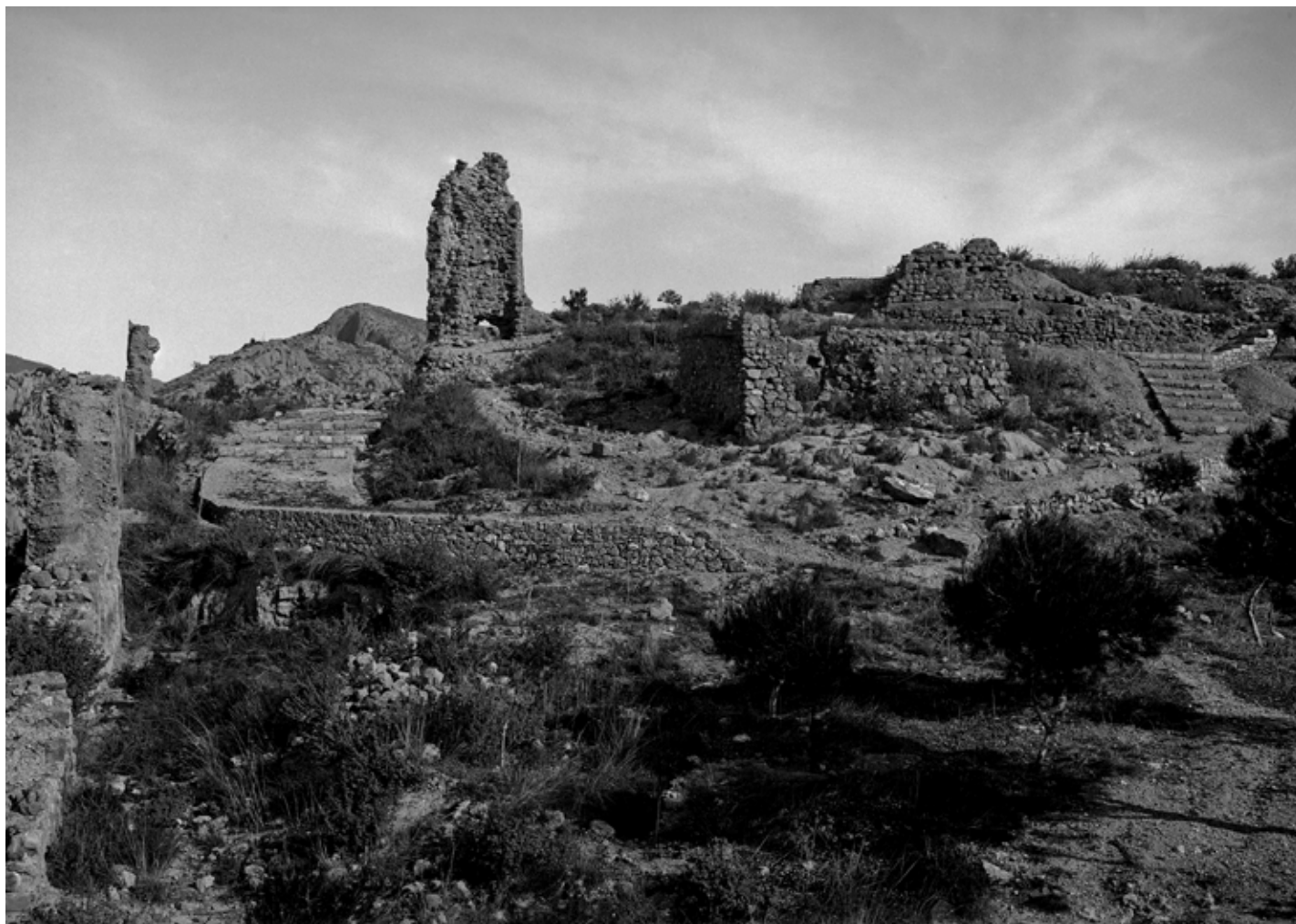


Memòria 2018

Mucc

Museu de la Ciutat de Castelló

Gener - Desembre 2018



Memòria 2018

Índex

- 1. Presentació**
 - 2. Seus del Mucc**
 - 3. Resum de treballs i activitats 2018**
 - 4. Resum anual de visitants**
 - 5. Visitants Refugi antiaeri**
 - 6. Visitants Castell Vell**
 - 7. Visitants Museu d'Etnologia (METCAS)**
 - 8. Visitants Fadri**
-

1. Presentació

El Museu de la Ciutat de Castelló (MUCC) es crea el 2018 amb la vocació d'integrar, investigar, conservar i difondre el patrimoni custodiat per la ciutat i estructurar-lo en un discurs que ajude a conèixer millor la història de Castelló, des de l'Edat Antiga fins a l'època contemporània.

El MUCC està format per diferents seus i itineraris. El 2018 es van obrir al públic dues seus, el Refugi Antiaeri, inaugurat el 5 de juliol, i el Castell Vell, inaugurat el 27 de juliol. A més, el MUCC gestiona des del seu inici el Museu d'Etnologia i la torre campanar El Fadri (aquesta última des del juny de 2018).

El MUCC es concep com una entitat moderna i dinàmica, en evolució contínua i obert al canvi i als nous recursos tecnològics. Projecta la reforma i l'augment de seus i itineraris amb l'objectiu de conformar la representació més fidel i didàctica de la realitat històrica de la ciutat.

1.1. Antecedents

El Museu Etnològic de Castelló es va inaugurar el 25 de juliol de 1985 a l'ermita de Sant Jaume de Fadrell amb el suport de l'Ajuntament de la ciutat i amb l'impuls de Rafael Ribes Pla, el seu posterior director.

Després de la sol·licitud pertinent per part de la corporació municipal, per resolució del 15 de febrer de 1994 de la consellera de Cultura, publicada en el DOGV número 2.221, de 7 de març de 1994, es reconeix el Museu Municipal d'Etnologia de Castelló com a col·lecció museogràfica als efectes establits en l'Ordre de 6 de febrer de 1991, de la Conselleria de Cultura, Educació i Ciència, per la qual es regula el reconeixement de museus i col·leccions museogràfiques permanents a la Comunitat Valenciana (d'ara endavant, Ordre de 6 de febrer de 1991).

La col·lecció del museu va superar des del primer moment la capacitat de l'espai de què es disposava a l'ermita de Sant Jaume de Fadrell, per la qual cosa es va fer necessària des dels seus inicis la recerca d'un nou emplaçament. Així, el 23 de desembre de 2005, l'Ajuntament va sol·licitar a la Diputació Provincial "la cessió de l'immoble situat al carrer Cavallers, sense perjudici de poder signar en un futur el pertinent conveni de col·laboració, per a traslladar el Museu Etnològic Municipal de la seua ubicació actual a aquest altre emplaçament i permís per a la realització d'obres d'adequació de l'esmentat local (...)".

El 23 de gener de 2006, la Diputació de Castelló va autoritzar l'Ajuntament de Castelló per a la realització d'obres d'adequació a l'immoble del carrer Cavallers, amb la finalitat de situar-hi el Museu Etnològic, i les obres relacionades amb l'edifici quedaren íntegrament en plena propietat i possessió de la Diputació.

El 2007 el museu es va traslladar a la que és la seua seu actual, la Casa Matutano (ubicada a l'edifici del carrer Cavallers, núm. 25, d'aquest municipi), que es va reobrir el 2009 després de les obres d'adequació de l'edifici.

El 19 de juliol de 2010 es va signar el "Conveni de col·laboració entre la Diputació de Castelló i l'Ajuntament de Castelló de la Plana per a la creació del Museu Etnològic provincial i municipal", amb una durada de 25 anys a partir de la data de la signatura, i d'aquesta manera agrupar totes dues dotacions artístiques en un mateix edifici per a més facilitat de les persones visitants.

En data 21 d'octubre de 2016, després de la tramitació del procedent expedient de contractació, mitjançant un acord de la Junta de Govern Local, es va adjudicar a Ana Meseguer Branchat la contractació, per procediment obert, del servei de la gestió de la col·lecció museogràfica permanent municipal ubicada a l'edifici del carrer Cavallers, núm. 25, de Castelló de la Plana, i la redacció del Pla Museològic Municipal, per un termini d'un any des del 2 de novembre del 2016, amb la possibilitat d'una pròrroga anual que es va aprovar mitjançant un acord de la Junta de Govern Local de data 28 de juliol de 2017, i l'execució del contracte finalitzà l'1 de novembre de 2018.

En el marc d'aquesta contractació es va elaborar el Pla Museològic Municipal 2017-2018 de l'Ajuntament de Castelló, com un document viu que posa les bases del Museu de la Ciutat de Castelló, que s'ampliarà i modificarà segons les necessitats futures.

1.2. Pla Museològic Municipal

El Pla Museològic Municipal sorgeix de la necessitat per part de l'Ajuntament de Castelló de posar en ordre i valorar el patrimoni històric municipal. El procés d'elaboració es va iniciar al mes de novembre de 2016 amb la realització d'un treball d'avaluació del patrimoni moble i immoble municipal, en l'actualització de l'inventari de béns artístics dispersos per edificis municipals i dels béns etnològics de la col·lecció museogràfica del carrer Cavallers. Posteriorment a aquesta primera fase d'avaluació, es va realitzar una proposta per a la creació del Museu de la Ciutat de Castelló, identificat amb l'acrònim MUCC, que es materialitza en el Pla Museològic, que recull l'avaluació prèvia i el concepte i la filosofia del MUCC.

El Pla Museològic exposa el programa institucional del Museu de la Ciutat com un museu d'història amb un concepte obert, ampliable, escalable, sostenible i modern. Físicament està constituït per una seu central que funciona com a centre de recepció de visitants i unes subseus i itineraris que s'organitzen sota el seu paraigua.

El Pla Museològic s'estructura en dues parts i dues annexos, en els quals es fa un estudi dels diferents recursos patrimonials municipals: col·lecció museogràfica permanent del carrer Cavallers, béns mobles municipals etnològics dispersos, béns mobles mu-

nicipals artístics, Museu de la Mar, Castell Vell, vil·la romana de Vinamargo, Refugi Antiaeri de la plaça Tetuan, la torre campanar El Fadri, torre dels Alçaments o de Sant Pere, muralla liberal, el Molí Mitjà o Segon Molí, ermites del Caminàs (Sant Francesc de la Font, Sant Isidre i Sant Pere, Sant Jaume de Fadrell, Sant Josep de Censal, Sant Roc de Canet i Sant Nicolau de Bari), itineraris urbans "Muralla Medieval" i "Castelló Republicà", parc Ribalta, itinerari urbà d'arquitectura modernista, cementeri de Sant Josep i les Normes de Castelló, com a Bé d'Interés Cultural Immaterial.

Així mateix, conté una avaluació dels edificis que s'incorporen al Museu de la Ciutat: la Casa Matutano, la torre campanar El Fadri, el Refugi Antiaeri de la plaça Tetuan, el Castell Vell i el Centre d'Interpretació Castell Vell, la torre de Sant Pere o dels Alçaments, la muralla liberal, la vil·la romana de Vinamargo, el parc Ribalta, el Segon Molí o Molí Mitjà, el Museu de la Mar, les ermites de Sant Francesc de la Font, de Sant Isidre i Sant Pere, de Sant Jaume de Fadrell, de Sant Josep de Censal, de Sant Roc de Canet, de la Magdalena, de la Mare de Déu del Carme, de Sant Nicolau de Bari, la basílica de la Mare de Déu del Lledó i el cementeri de Sant Josep.

El Pla Museològic continua analitzant les col·leccions, així com la creació de fototeca, fonoteca i filmoteca, realitzant un estudi sobre l'ordenació i valorització del patrimoni històric municipal a través de la senyalització, un programa de gestió del MUCC, d'activitats culturals, de difusió i comunicació, de creació de nous recursos culturals i, finalment, una estimació de costos.

En els annexos s'incorporen la imatge gràfica i les senyalitzacions dels diferents itineraris de la Muralla Medieval, del Castelló Republicà, de les ermites i del Castell Vell. S'hi inclouen també el projecte de senyalització històrica del MUCC, els projectes museogràfics del Centre d'Interpretació Castell Vell i del Refugi Antiaeri, els avantprojectes museogràfics del Centre d'Interpretació del Caminàs i de la vil·la romana de Vinamargo, així com la proposta del programa funcional de la Casa Matutano.

1.3. Museu de la Ciutat de Castelló (MUCC)

El MUCC és el museu de la història de la ciutat de Castelló des dels primers vestigis d'ocupació humana fins a l'actualitat. El museu integra, posa en valor i organitza els recursos i béns patrimonials (materials i immaterials) relacionats amb la història de la ciutat, i crea un model de gestió integral del patrimoni historicocultural que dota el conjunt de coherència pel que fa a contingut, discurs, imatge i gestió i dibuixa una línia d'evolució i creixement coherent de l'entitat a curt i llarg termini.

El museu aglutina els recursos i béns historicopatrimonials vinculats a la història de Castelló i dispersos pel terme municipal (jaciments, restes arqueològiques, monuments, espais naturals...) en un projecte comú, però intervenint sobre aquests allà on es troben. És, per tant, un concepte de museu inspirat en la idea del territori museu

Memòria 2018

que permet percebre el territori com un producte cultural, un museu obert i habitat, en contínua transformació, on el visitant pot triar la seua particular ruta temàtica per a acostar-se a la història de la ciutat.

El Museu de la Ciutat va creixent amb nous recursos culturals (rutes, itineraris temàtics) i subseus, fruit de l'activitat de recerca, restauració i documentació del patrimoni històric de Castelló, que ajuden a reconstruir i interpretar la història de la ciutat.

El museu és modern tant en el llenguatge com en el concepte. Exposa d'una manera moderna, dinàmica i visual la història de la ciutat, i posa un especial èmfasi en la divulgació, en l'educació i en el gaudi de la cultura com a entreteniment amb un llenguatge gràfic que connecte, sobretot, amb les noves generacions i ajude a interpretar i comprendre millor la història i el patrimoni de Castelló, despertant o reforçant un sentiment legítim d'identitat.

Memòria 2018

2. Seus del MUCC

Les seus que formen part del MUCC en aquest moment i que es gestionen des de la seu administrativa que es troba a l'edifici Menador, planta segona, a la plaça Hort dels Corders de Castelló, són els següents:



1 - Museu Etnològic (Casa Matutano). Carrer Cavallers, núm. 25. Inauguració en la seu actual: any 2009.



4 - Torre campanar El Fadri. Plaça Major, núm. 12, 13. Inici de l'obertura al públic: 20 de juliol de 2018.



2 - Refugi Antiaeri. Plaça Tetuan. Inauguració: 6 de juliol de 2018.



5 - Museu de la Mar. Carrer Eivissa (districte marítim del Grau). Inauguració: 28 de gener de 2010.



3 - Centre d'Interpretació Castell Vell. Turó de la Magdalena. Inauguració: 27 de juliol de 2018.

1 - Museu d'Etnologia (Casa Matutano)

Aquesta casa senyorial del Castelló del segle XVIII conté la que probablement és la col·lecció més important sobre els oficis i la forma de vida de la ciutat en els segles XIX i XX, composta per més de 2.000 peces, utensilis i ferramentes. A més, es tracta d'un edifici icònic, ja que el 21 de desembre de 1932 es van firmar ací les **Normes de Castelló**, amb què es van fonamentar les bases per a la unificació de l'ortografia valenciana.

Hi ha a disposició de les persones fullets en valencià i castellà en format pdf que es poden descarregar del web del Mucc. L'aforament màxim permés és de 240 persones. L'entrada és lliure.

Horari d'obertura al públic: de dimarts a dissabte d'11:00 a 13:30 i de 17:30 a 21 hores. Diumenges i festius de 10:00 a 14:00 hores. Tancat els dies 1 i 6 de gener, 6 i 25 de desembre.

2 - Refugi Antiaeri. Plaça Tetuan

Els refugis antiaeris van ser construïts durant la Guerra Civil (1936-1939) per a protegir la població dels atacs aeris que va patir la ciutat. El refugi de la plaça Tetuan, testimoni de la nostra història, ha sigut recuperat per a mostrar la crueltat de les guerres i les seues conseqüències, amb l'objectiu de contribuir a la consolidació de la cultura de la pau.

Hi ha a disposició de les persones visitants fullets guia al mateix refugi en tres idiomes (valencià, castellà i anglés). Aquests també es poden descarregar en el nostre web: mucc.castello.es. Existeix la possibilitat de connectar-se al senyal wifi del refugi per tal d'accedir a una audioguia gratuïta (en tres idiomes: valencià, castellà i anglés). És possible concertar visites guiades al refugi. L'aforament màxim permés és de 60 persones. L'entrada és lliure.

Horari d'obertura al públic: de dimarts a dissabte de 16:00 a 19:00 hores. Diumenges i festius de 10:00 a 14:00 hores. Tancat els dies 1 i 6 de gener, 6 i 25 de desembre. No és visitable en dies de pluges fortes.

3 - Centre d'Interpretació Castell Vell. Turó de la Magdalena

El Castell Vell, enclavat al turó de la Magdalena, és una fortificació d'origen andalusí. Encara que es tracta d'un lloc d'ocupació des del Neolític, és en el segle XII quan adquireix el seu fort significat com a bressol de l'existència de Castelló i «llar pairal» dels castellonencs. Va ser cap de districte fins a la conquesta de Jaume I l'any 1233, que va repartir el territori entre Almassora i Castelló. La concessió als seus habitants del Privilegi de Trasllat l'any 1251 va suposar la fundació de l'actual ciutat de Castelló, fet que

va tenir lloc el 1252 i que es rememora amb la celebració de la Romeria de les Canyes cada tercer diumenge de Quaresma dins de les festes fundacionals de la ciutat, les festes de la Magdalena.

La restauració del Castell Vell ha permés la seua posada en valor a través del Centre d'Interpretació i de les visites a unes ruïnes amb una gran significació simbòlica per a la ciutadania de Castelló.

Les persones visitants disposen de fullets guia al mateix Centre d'Interpretació en tres idiomes (valencià, castellà i anglés). Aquests també es poden descarregar en el nostre web: mucc.castello.es. Existeix la possibilitat de connectar-se al senyal wifi del Centre d'Interpretació per tal de descarregar una audioguia gratuïta (en tres idiomes: valencià, castellà i anglés). És possible concertar visites guiades al castell.

L'aforament màxim permés és de 60 persones al Castell i 20 persones a l'exposició i l'audiovisual del Centre d'Interpretació. L'entrada és lliure.

Horari d'obertura al públic:

Horari de tardor/hivern: de dimarts a dissabte de 10:00 a 16:00 hores. Diumenges i festius de 10:00 a 14:00 hores.

Horari de primavera/estiu: de dimarts a dissabte de 10:00 a 13:00 i de 17:00 a 20:00 hores. Diumenges i festius de 10:00 a 14:00 hores.

Tancat els dies 1 i 6 de gener i 6 i 25 de desembre.

4 - Torre campanar El Fadrí. Plaça Major, núm. 12, 13

El Fadrí és un dels edificis més emblemàtics de la nostra ciutat. Es tracta d'una torre campanar de planta octogonal i estil gòtic valencià, situada a la plaça Major que, a diferència d'altres campanars, està exempta de l'església de Santa Maria; d'ací el seu nom. Té una alçària de 58 metres i a través de la seua escala de caragol de 192 graons es pot accedir a la cambra del rellotge, la presó eclesiàstica, la vivenda del campaner, la cambra de campanes i la terrassa, amb una vista panoràmica meravellosa de la ciutat. Es va declarar Bé d'Interés Cultural.

Hi ha a disposició de les persones visitants fullets en valencià i castellà al mateix edifici. És possible concertar visites guiades. L'aforament màxim permés és de 20 persones. L'entrada és lliure.

Horari d'obertura al públic: de dimarts a dissabte d'11:00 a 13:00 hores.

Tanca els dies 1 i 6 de gener i 6 i 25 de desembre.

5 - Museu de la Mar. Carrer Eivissa (districte marítim del Grau)

Al Museu de la Mar, situat al Grau, s'exposa una àmplia col·lecció permanent que ens parla de la cultura i la tradició marinera de la nostra ciutat. Un total de 274 peces i més de 70 fotografies, entre les quals podrem trobar embarcacions, mapes, ferramentes, utensilis i atifells de pesca.

L'aforament màxim permés és de 60 persones. L'entrada és lliure.

La gestió es realitza des de la Tinència d'Alcaldia del Grau.

Horari d'obertura al públic: divendres de 10:00 a 13:00 hores.

L'horari del museu s'ampliarà durant el 2020.

3. Resum de treballs i activitats 2018

Durant l'any 2018 es va finalitzar el Pla Museològic Municipal i es va emprendre l'execució dels projectes museogràfics del Refugi Antiaeri i del Castell Vell. L'obertura al públic d'aquestes noves seus del Museu de la Ciutat de Castelló, així com de la torre campanar El Fadrí, va significar l'inici del MUCC. Paral·lelament, es va treballar en la creació de nous itineraris i en el projecte museogràfic de la vil·la romana de Vinamargo.

A continuació, es detallen els treballs i les activitats:

- Refugi Antiaeri. Plaça Tetuan. Inauguració: 6 de juliol de 2018.

Després d'acabades totes les feines necessàries per a finalitzar la museografia i poder inaugurar el refugi en condicions, es va seguir treballant en aquest: es van adquirir un armari i dos deshumidificadors per tal de reduir l'alta humitat que hi ha a l'interior del refugi.

Amb el refugi, el MUCC va participar en el projecte pilot de la Q de qualitat dels museus de la Comunitat Valenciana, que va comportar una auditoria d'aquest espai d'exposició permanent. Es van preparar diversos protocols per al correcte funcionament, que inclouen el protocol de funcionament per als ordenances, el protocol de manteniment i el protocol de visites guiades, així com un model de fitxa per tal de comptabilitzar el nombre de visitants.

- Centre d'Interpretació Castell Vell. Turó de la Magdalena. Inauguració: 27 de juliol de 2018.

Després de la inauguració del Refugi Antiaeri va vindre la del **Centre d'Interpretació Castell Vell** i l'obertura oficial al públic del castell. Abans de la inauguració, es van acabar les tasques de museïtzació, i es van posar a punt: l'equip audiovisual, l'aparell d'aire condicionat, la il·luminació, el senyal wifi i les audioguies, ...

Es van preparar diversos protocols per al correcte funcionament, que inclouen el protocol de funcionament per als ordenances, el protocol de manteniment i el protocol de visites guiades, així com un model de fitxa per tal de comptabilitzar el nombre de visitants.

Al **Castell Vell** es van fabricar i instal·lar una sèrie de plaques que senyalitzen les parades de l'itinerari, a més de realitzar tasques de manteniment amb seguiment arqueològic.

-Torre campanar El Fadrí. Plaça Major, núm. 12, 13. Inici d'obertura al públic: 20 de juliol de 2018.

El MUCC a partir d'aquest moment gestiona l'obertura del campanar en horari fix i amb el seu personal, a més de vetlar per la seua conservació i manteniment. Es van preparar protocols per al correcte funcionament, que inclouen el protocol de funcionament per als ordenances i el protocol de manteniment, així com un model de fitxa per tal de comptabilitzar el nombre de visitants.

Memòria 2018

- Publicació i presentació de la **primera publicació de la col·lecció del MUCC**, el llibre *El Castell Vell de Castelló de la Plana. Recuperant el patrimoni, reconstruint la història*. Edita: Ajuntament de Castelló. Editors científics: Pablo García Borja i Joan Enric Palmer.
- Treballs de preparació dels itineraris Muralla Medieval, Castelló Republicà i Ermites de Castelló: elaboració de continguts, traduccions, correccions, fotografia, audioguies, disseny, impressió i web.
- Itinerari Dones Immortals del cementeri de Sant Josep: es va realitzar el disseny de l'itinerari, a partir dels treballs previs de documentació i redacció de continguts executats per la investigadora Queta Ródenas.
- Disseny i posada en marxa del web del MUCC.
- Museu d'Etnologia (METCAS): es van realitzar treballs de manteniment general de l'edifici i l'exposició. També es va aplicar un tractament necessari per als tèrmits realitzat a càrrec de la Diputació de Castelló.
- Projecte museogràfic de la vil·la romana de Vinamargo: durant el 2018 es va treballar en el projecte museogràfic de la vil·la romana i es va avançar principalment en els continguts. Es van executar les reproduccions de peces i peanyes.
- Reconeixement MUCC: per al futur reconeixement oficial del museu es va treballar en la preparació de la documentació necessària.

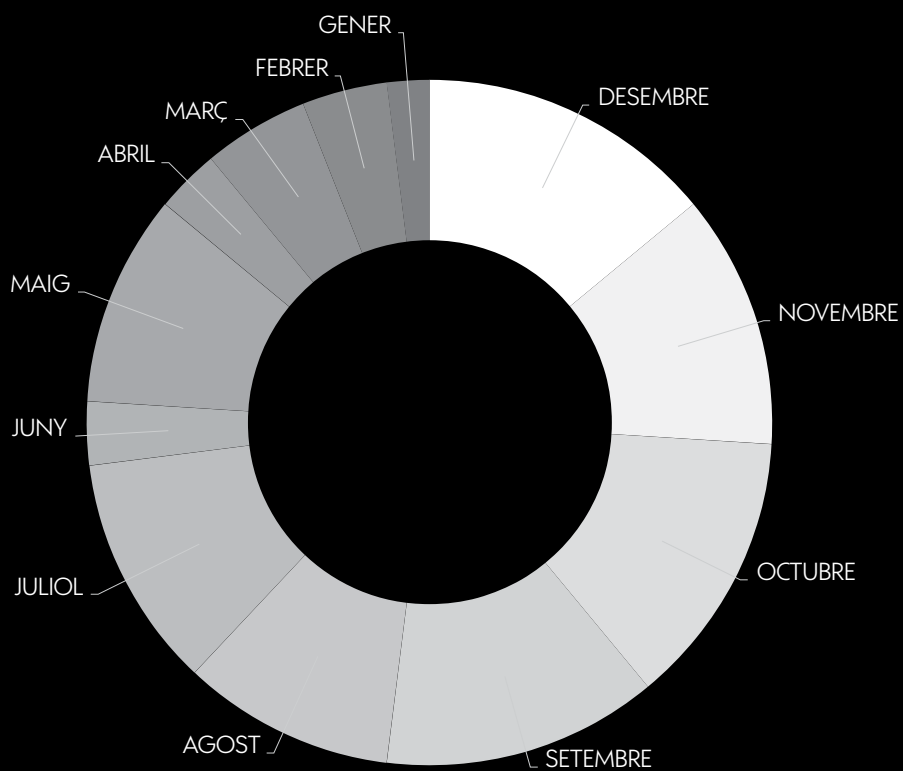
- Activitats

Durant el 2018 es van realitzar activitats com ara:

- Visites guiades al Castell Vell i al Refugi Antiaeri en horari fix.
 - Visites guiades concertades per a grups al Castell Vell i al Refugi Antiaeri.
 - Nit Europea de la Investigació (28 de setembre de 2018). Visita guiada al refugi. Aforament: 20 persones.
 - Visita arquitectònica al castell guiada pels arquitectes Nacho Gil-Mascarell i Jaume Prior. Organitzada pel Col·legi Territorial d'Arquitectes de Castelló el dia 4 d'octubre de 2018.
 - Exposicions temporals al Museu d'Etnologia de Castelló.
 - Visita al Castell Vell guiada pels arqueòlegs Pablo García Borja i Joan Palmer. Visita programada dins de les VII Jornades d'Arqueologia de la Comunitat Valenciana (Castelló, 14, 15 i 16 de desembre de 2018).
-

4. Resum anual de visitants

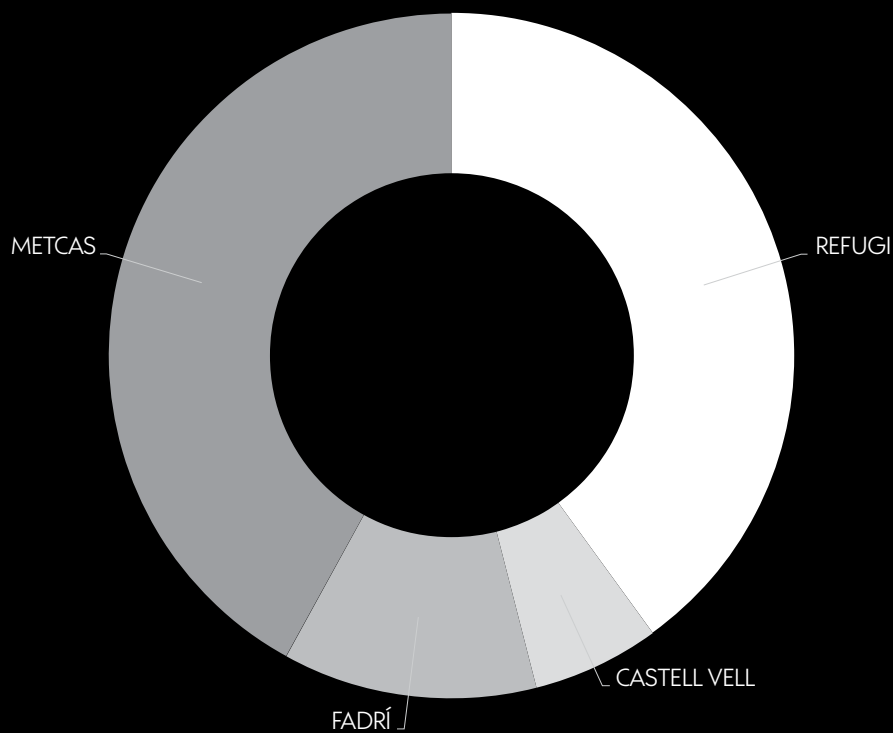
Recompte total 2018



2018	Homes	Dones	Grups	Total mes
Gener	359	324	60	743
Febrer	737	829	491	2057
Març	861	1164	212	2237
Abril	455	489	374	1318
Maig	1957	2147	607	4711
Juny	472	583	299	1354
Juliol	2381	2473	272	5126
Agost	2407	2373	25	4805
Setembre	2675	2762	344	5781
Octubre	2710	2577	619	6013
Novembre	2235	2263	991	5489
Desembre	2979	2767	846	6682
Total	20228	20751	5140	46316

Memòria 2018

Recompte seus 2018



Seus	Visitants 2018
REFUGI (inauguració 6 de juliol de 2018)	18447
CASTELL VELL (inauguració 27 de juliol de 2018)	2676
FADRÍ (des de juny de 2018)	5405
METCAS	19788
Total	46316

Memòria 2018

5. Visitants refugi juliol

Dia	Matí		Tarda		Grups	Procedència	Total
	Homes	Dones	Homes	Dones			
6	120	120	60	58		Inauguració 13h	358
7			111	96	*25	* 25 Memòria historica	232
8	130	124					254
9							
10			89	100	*15	*15 Memòria historica	204
11			84	84	*4	* 4 Memòria històrica	172
12			90	87			177
13			83	84			167
14			54	57			111
15	108	105				Grup Toledo	213
16							
17			95	105	*28	*28 Xina	228
18			63	80			143
19			53	70	*22	* 22 Visita guiada - guia Mucc	145
20			66	70			136
21			94	81			175
22	131	121					252
23							
24			65	100			165
25			50	60			110
26			57	71			128
27			43	46	*23	*23 Visita guiada - guia Mucc	112
28			58	46	*21	*21 Visita guiada- guia Mucc	125
29	86	73					159
30							
31			39	76			115
						Total mensual homes	1.829
						Total mensual dones	1.914
						Total del mes de juliol	3.881
						Total acumulat de l'any	3.881

Memòria 2018

5. Visitants refugi agost

Dia	Matí		Tarda		Grups	Procedència	Total
	Homes	Dones	Homes	Dones			
1			64	63			127
2			47	57			104
3			27	30			57
4			40	35			75
5	42	43					85
6							
7			69	64			133
8			63	61			124
9			39	42			81
10			97	113			210
11			68	63			141
12	89	77					166
13							
14			77	81			158
15			56	47			103
16							
17							
18							
19							
20							
21							
22							
23							
24			51	56			107
25			57	74			131
26	52	49					101
27							
28			58	67			125
29			45	47			92
30			67	62			129
31			64	76			140
						Total mensual homes	1.172
						Total mensual dones	1.207
						Total del mes d'agost	2.379
						Total acumulat de l'any	6.260

Memòria 2018

5. Visitants refugi setembre

Dia	Matí		Tarda		Grups	Procedència	Total
	Homes	Dones	Homes	Dones			
1			45	42			87
2	48	57					105
3							
4			86	83	*30	*30 PSOE	199
5			49	56			105
6			92	98	*30	*30 Memòria Històrica	220
7			65	92	*40	*40 Grup regidora	197
8			115	135			250
9	101	95					196
10							
11			68	48			116
12			42	43			85
13			58	39		Espanya Directo	97
14			52	78			130
15			0	0		Tancat per pluges	0
16	0	0				Tancat per pluges	0
17							
18			0	0		Tancat per manteniment	0
19			33	38			71
20			22	26	*22	*22 visita guiada - guía Mucc	70
21			52	66			118
22			121	104	*21	*21 Grupo MGG	246
23	103	89					192
24							
25			39	33	*30	*30 Col·legi de la Magdalena	102
26			50	48	*60	*60 CEIP. Tombatossal	158
27			44	38	*22	*22 visita guiada- guía Mucc	104
28			27	60	*23	*23 visita guiada - guía Mucc	110
29			106	106			212
30	103	104					207
						Total mensual homes	1.521
						Total mensual dones	1.578
						Total del mes de setembre	3.377
						Total acumulat de l'any	9.637

Memòria 2018

5. Visitants refugi novembre

Dia	Matí		Tarda		Grups	Procedència	Total
	Homes	Dones	Homes	Dones			
1	86	75			*18 *23	* 18 Granada. *23 Visita guiada-guia Mucc. Audiovisual	202
2			61	47			108
3			103	118			221
4	77	78					155
5							
6			17	17			34
7			38	35			73
8			26	31	*22 *14	*22 Visita guiada - guia Mucc. *14 Visita de M.P.	150
9			16	22	*16 *17	*16 Grup Hospital dia CS. *17 Grup FP CS didactica	71
10			122	124			246
11	102	111					213
12					*27	*27 CEIP Bisbe Climent	27
13			18	18	*48	*48 CEIP Bisbe Climent	84
14			38	33	*50 *45	*50 Grup Sevilla. *45 les Maestrat	166
15			10	5	*21	*21 Visita guiada- guia Mucc	36
16						Tancat per pluges	
17			83	66			149
18						Tancat per pluges	
19							
20			15	16	*47	* 47 CEIP Bisbe Climent	78
21			29	57	*20	*20 Grup Itàlia	106
22			16	28	18 *40 *19 *22	*18 Visita guiada - guía Mucc. *40 Mon Animació. *19 Grup IES Bovalar. * 22 Grup Columbres	143
23			32	39			71
24			79	66		Reportatge El Pais	145
25	69	59					128
26							
27			6	8	*65	*65 Càtedra Enric Soler	79
28			16	29		Reportatge radio a punt	45
29			14	15	*20	*20 visita guiada- guia del Mucc	49
30			52	53	*25 *20	*25 Grup Dones policia. *20 Grup Centre persones dependents	150
Total mensual homes							1.125
Total mensual dones							1.150
Total del mes de novembre							2.929
Total acumulat de l'any							15.195

Memòria 2018

5. Visitants refugi desembre

Dia	Matí		Tarda		Grups	Procedència	Total
	Homes	Dones	Homes	Dones			
1			137	109	*20	* 20 Memòria Històrica	266
2	103	103					206
3							
4			19	24	*30 *35	*30 Grup J.M.P. *35 Grup CEI Castell Vell	108
5			23	22			45
6							
7			71	67	*20 *25	*20 *25 Grups UJI	183
8	63	59					122
9	104	112					216
10							
11			21	19			40
12			20	13			33
13			5	12			17
14			46	28	*20	*20 Grup Memòria Històrica	94
15			60	43			103
16	67	67					134
17							
18			16	29	*17 *47	*17 Grup ONG. Family . *47 Grup C. Sebastià Elcano	109
19			23	17	*20 *16	*20 Grup J.M.P. *16 Grup Hospital de dia de Villarreal	76
20			15	20	*17	*17 visita guiada - guia Mucc	52
21			57	46			103
22			92	99			191
23	82	69					151
24							
25							
26			76	76			152
27			130	105	*20	*20 visita guiada- guia Mucc	255
28			119	105			224
29			131	127			258
30	54	60					114
31							
						Total mensual homes	1.534
						Total mensual dones	1.431
						Total del mes de desembre	3.252
						Total acumulat de l'any	18.447

Memòria 2018

6. Visitants Castell Vell juliol

Dia	Matí		Tarda		Grups	Procedència	Total
	Homes	Dones	Homes	Dones			
27	25	25	2	2		Inauguració 13h.	54
28	3	4	3		*41	*41 Visita nocturna Castell	51
29	15	10				Castelló/ Almassora/ EEUU	25
30							
31	6	5	12	5		Visita guiada	28
						Total mensual homes	66
						Total mensual dones	51
						Total del mes de juliol	158
						Total acumulat de l'any	158

Memòria 2018

6. Visitants Castell Vell agost

Dia	Matí		Tarda		Grups	Procedència	Total
	Homes	Dones	Homes	Dones			
1	3	0	2	4		9	
2	4	1	0	0		5	
3	5	2	6	1		14	
4	7	5	3	1		16	
5	1	0				1	
6							
7	8	4	4	4		20	
8	4	4	7	4		19	
9	2	3	4	3		12	
10	3	1	4	4		12	
11	2	0	8	10		20	
12	0	0				0	
13							
14	11	4	8	12		35	
15	20	21	0	0		41	
16	3	1	5	9		18	
17	4	3	6	8		21	
18	1	4	10	3		18	
19	6	6				12	
20							
21	5	4	5	3		17	
22	1	0	2	2		5	
23	4	1	11	7		23	
24	12	8	18	13	Grup Penyeta Roja	51	
25	8	2	7	15		32	
26	16	15				31	
27							
28	14	6	12	10		42	
29	0	0	0	0		0	
30	3	0	10	9		22	
31	0	1	10	8		19	
					Total mensual homes	289	
					Total mensual dones	226	
					Total del mes d'agost	515	
					Total acumulat de l'any	673	

Memòria 2018

6. Visitants Castell Vell setembre

Dia	Matí		Tarda		Grups	Procedència	Total
	Homes	Dones	Homes	Dones			
1	6	3	2	2		13	
2	11	11				22	
3							
4	2	3	2	0		7	
5	1	0	2	1		4	
6	1	2	4	5		12	
7	1	0	0	1		2	
8	4	4	4	3		15	
9	17	20				37	
10							
11	4	0	3	3		10	
12	2	2	3	3		10	
13	2	2	2	2		8	
14	5	0	3	3		11	
15	7	10	6	5		28	
16	19	16				35	
17							
18	2	0	2	4		8	
19	6	2	6	3		17	
20	3	6	2	2		13	
21	2	4	2	2		10	
22	4	8	7	6		25	
23	12	8				20	
24							
25	1	0	5	6		12	
26		0	9	13	*10*19	Grup Castelló/ Visita guiada	51
27		1	2	7			11
28		0	3	2			5
29	64	56	1	2			123
30	46	40			*36	Activitat Parc Natural Desert de les Palmes	122
Total mensual homes							292
Total mensual dones							273
Total del mes de setembre							631
Total acumulat de l'any							1.304

Memòria 2018

6. Visitants Castell Vell desembre

Dia	Matí		Tarda		Grups	Procedència	Total
	Homes	Dones	Homes	Dones			
1	12	4	5	3			24
2	18	19					37
3							
4	3	1	0	0			4
5	0	0	2	1	*2	*2 Visita guiada	5
6							
7	0	0	0	0			0
8	3	2					5
9	21	21					42
10							
11	2	1	2	2			7
12	0	0	1	1			2
13	0	0	0	0		Pluges fortes	0
14	1	2	2	2	*70	*70 Grup UJI	77
15	10	9	1	0			20
16	15	15			*11	*11 Grup arqueologia J.P.	41
17							
18	0	0	0	0			0
19	0	0	0	0	*7	*7 Visita guiada	7
20	1	0	0	0			1
21	1	0	1	1			3
22	4	3	1	1			9
23	12	9					21
24							
25							
26	1	0	0	0	*22	*23 Visita guiada	23
27	2	1	3	3			9
28	2	1	2	2			7
29	1	2	0	0	*9	*9 Grup la Bartola	12
30	19	14					33
31							
						Total mensual homes	148
						Total mensual dones	120
						Total del mes de desembre	389
						Total acumulat de l'any	2.676

Memòria 2018

7. Visitants Museu d'Etnologia gener

Dia	Matí		Tarda		Grups	Procedència	Total
	Homes	Dones	Homes	Dones			
1							
2	7	8	2	7			24
3	8	11	18	31			68
4	19	34	32	47			132
5	11	28	3	5			47
6	0	1					1
7	16	23			*17	*17 Gaiata 11	56
8							
9	2	5	3	7			17
10	2	1	8	9			20
11	2	0	4	2			8
12	1	1	3	2			7
13	1	3	6	5			15
14	8	3					11
15							
16	9	18	4	6	*21	*21 IES Penyagolosa	58
17	0	0	2	5			7
18	0	3	3	1			7
19	5	0	2	1			8
20	11	19	9	5	*22	*22 Visita teatralitzada	66
21	1	1					2
22							
23	1	0	7	6			14
24	0	0	4	2			6
25	2	1	0	2			5
26	3	5	2	4			14
27	1	4	1	1			7
28	5	3					8
29							
30	1	0	0	0			1
31	1	3	3	1			8
						Total mensual homes	359
						Total mensual dones	324
						Total del mes de gener	743
						Total acumulat de l'any	743

Memòria 2018

7. Visitants Museu d'Etnologia febrer

Dia	Matí		Tarda		Grups	Procedència	Total
	Homes	Dones	Homes	Dones			
1	6	1	5	3			15
2	19	8	54	60	*21	CRIS Gran Via	162
3	21	14	19	23			77
4	3	6			*63	Madrid	72
5							
6	1	5	3	0			9
7	6	5	4	6	*8	8 Afanias Castelló	29
8	4	7	3	8			22
9	5	3	16	23			50
10	13	17	7	9			46
11	5	8					13
12							
13	3	7	8	14			32
14	7	4	11	6			28
15	81	102	11	9	*55 *69	*55 C. Sanchis Yago . *69 C. S. Cristóbal	203
16	13	10	14	12			49
17	29	33	21	19	*39	Visita teatralitzada	141
18	10	21			*18	Grup festes CS	49
19							
20	10	2	2	0	*8	Càritas taller	22
21	16	23	8	0	*30	Madre Vedruna	77
22	29	31	19	12	*32	Madre Vedruna	123
23	26	38	0	3	*30	Madre Vedruna	97
24	37	42	52	66			197
25	36	48					84
26							
27	20	39	1	2	*29 *23	*29 Madre Vedruna. *23 Germà Colom	114
28	77	71	2	9	*23 *26 *17	*23 San Lorenzo. *26 Carles Salvador . *17 Penyeta Roja	225
Total mensual homes							737
Total mensual dones							829
Total del mes de febrer							2.057
Total acumulat de l'any							2.800

Memòria 2018

7. Visitants Museu d'Etnologia març

Dia	Matí		Tarda		Grups	Procedència	Total
	Homes	Dones	Homes	Dones			
1	79	123	11	28	*50 *27	* 50 Lluís Revest . *27 Carles Salvador	318
2	32	59	26	41	*29 *58	*29 Madre Vedruna . * 58 Censal	245
3	13	27	18	19			77
4	0	6					6
5							
6	17	30	84	155			286
7	19	21	64	98			202
8	39	47	55	73			214
9	23	34	28	42			127
10	22	25	65	76			188
11	23	30					53
12							
13	5	7	18	12			42
14	6	6	21	4			37
15	6	3	3	5			17
16	2	3	0	0			5
17	11	21	0	0			32
18	3	3					6
19							
20	3	6	0	3	*6	*6 Polònia	18
21	2	1	0	1			4
22	3	1	3	1			8
23	0	0	6	8			14
24	19	13	11	13	*10	*10 Scouts Grao	66
25	11	7					18
26							
27	8	7	8	7	*11	*11 IES Massanassa	41
28	17	21	9	9			56
29	24	18	1	5	*21	*21 IES Sos Baynat	69
30	10	7					17
31	17	23	16	15			71
Total mensual homes							861
Total mensual dones							1.164
Total del mes de març							2.237
Total acumulat de l'any							5.037

Memòria 2018

7. Visitants Museu d'Etnologia abril

Dia	Matí		Tarda		Grups	Procedència	Total
	Homes	Dones	Homes	Dones			
1	11	18					29
2							
3	1	3	1	0			5
4	29	35	4	3	*56	* 56 Grup Alacant -València	127
5	7	5	2	2			16
6	2	7	17	11			37
7	1	2	5	4			12
8	0	3					3
9							
10	0	0	28	37	*49	*49 Grup Toledo	114
11	62	43	1	1	*53 *19	*53 Grup Alacant. *19 Manchester Dolf	179
12	23	28	2	3			56
13	21	24	7	3	*52	*52 IES Ximén Alcora	107
14	9	5	9	13			36
15	11	8					19
16							
17	2	4	1	1			8
18	34	47	1	0	*30 *54	*30 CEIP Pintor Castell . *54 Grup Alacant-València	166
19	11	11	3	1	*10	*10 Grup C. Valenciana	36
20	1	0	7	9			17
21	7	17	8	13	*19	*19 Visita teatralitzada	64
22	4	10					14
23							
24	1	1	3	3			8
25	19	21	1	1	*32	*32 Grup Alacant-València	74
26	1	2	5	3			11
27	2	4	44	41			91
28	16	13	25	23			77
29	6	6					12
30							
Total mensual homes							455
Total mensual dones							489
Total del mes d'abril							1.318
Total acumulat de l'any							6.355

Memòria 2018

7. Visitants Museu d'Etnologia juliol

Dia	Matí		Tarda		Grups	Procedència	Total
	Homes	Dones	Homes	Dones			
1	1	1					2
2							
3	8	3	6	4			21
4	11	13	6	3	*14	*14 Grup Japó	43
5	16	17	0	6			39
6	3	1	15	19			38
7	0	0	0	0			0
8	4	2					6
9							
10	3	5	4	4			16
11	1	1	2	0			4
12	3	4	16	19			42
13	11	8	9	11			39
14	11	16	7	7			41
15	1	3					4
16							
17	12	5	19	17	*22	*22 Cheste A.C	75
18	22	17	9	9	*23	*23 Guadalajara	80
19	6	18	3	8			35
20	1	2	11	13			27
21	7	5	32	29	*34	*34 Visita teatralitzada	107
22	6	6					12
23							
24	2	7	5	14			28
25	2	9	2	2			15
26	16	15	8	9			48
27	13	11	3	2			28
28	6	2	3	6			17
29	0	0					0
30							
31	5	2	2	2			11
						Total mensual homes	333
						Total mensual dones	357
						Total del mes de juliol	783
						Total acumulat de l'any	13.203

Memòria 2018

7. Visitants Museu d'Etnologia agost

Dia	Matí		Tarda		Grups	Procedència	Total
	Homes	Dones	Homes	Dones			
1	8	5	5	3			21
2	2	3	2	7			14
3	2	2	2	3			9
4	1	2	0	0			3
5	1	3					4
6							
7	6	14	1	1			22
8	23	16	3	5	*25	*25 Grup Conca	93
9	18	12	3	12			45
10	22	18	14	19			73
11	3	16	1	2			22
12	3	2					5
13							
14	9	15	9	9			42
15	0	0					0
16	11	19	12	7			49
17	28	21	5	6			60
18	7	8	19	23			57
19	1	1					2
20							
21	2	2	4	4			12
22	9	11	11	15			46
23	16	12	22	14			64
24	17	12	4	4			37
25	10	8	1	2			21
26	4	3					7
27							
28	5	5	0	5			15
29	3	11	1	3			18
30	2	6	0	0			8
31	2	3	3	8			16
						Total mensual homes	337
						Total mensual dones	372
						Total del mes d'agost	734
						Total acumulat de l'any	13.937

7. Visitants Museu d'Etnologia setembre

Dia	Matí		Tarda		Grups	Procedència	Total
	Homes	Dones	Homes	Dones			
1	0	3	1	2			6
2	0	0					0
3							
4	10	16	1	2			29
5	18	27	4	7			56
6	28	21	11	17			77
7	3	8	8	9			28
8	11	7	0	3			21
9	0	0					0
10							
11	6	5	2	1			14
12	21	32	2	11			66
13	6	5	1	4			16
14	7	7	2	3			19
15	0	2	0	0			2
16	0	0					0
17							
18	11	16	1	1			29
19	11	7	0	0			18
20	9	19	0	0			28
21	12	20	4	3			28
22	14	9	6	11			40
23	6	8					14
24							
25	8	4	3	0			15
26	16	21	51	53			141
27	39	31	15	16			101
28	11	8	13	13			43
29	19	8	27	19			73
30	26	16					42
						Total mensual homes	444
						Total mensual dones	475
						Total del mes de setembre	919
						Total acumulat de l'any	14.856

Memòria 2018

7. Visitants Museu d'Etnologia desembre

Dia	Matí		Tarda		Grups	Procedència	Total
	Homes	Dones	Homes	Dones			
1	27	38	19	31	*50	*50 Grup Gent Gran	115
2	6	7					13
3							
4	2	2	3	5			13
5	7	1	21	24			43
6							
7	49	59	79	93	*77	*77 Bisbe Climent	280
8							
9	25	21					46
10							
11	11	13	4	2	*21	*21 IES Caminàs	30
12	9	3	11	13			36
13	5	9	1	1	*13	*13 IES Caminàs	16
14	27	31	11	9	*53	*53 IES Isabel Ferrer	78
15	18	23	29	44	*36	*36 visita teatralitzada	114
16	9	13					22
17							
18	29	38	9	5	*54	*54 Sebastian Elcano	81
19	38	44	14	5	*52	*52 Estepar	101
20	39	54	1	3	*82	*82 Isabel Ferrer	97
21	15	19	5	4			43
22	12	18	49	25			104
23	4	4					8
24							
25							
26	4	0	26	31			57
27	2	9	1	2			14
28	1	1	1	2			5
29	6	6	39				95
30	7	4					11
31							
Total mensual homes							675
Total mensual dones							706
Total del mes de desembre							1.819
Total acumulat de l'any							19.788

Memòria 2018

8. Visitants Fadri juliol

Dia	Matí		Tarda		Grups	Procedència	Total
	Homes	Dones	Homes	Dones			
20	11	15				Comença gestió del Mucc	26
21	23	18					41
22							
23							
24	9	7					16
25	23	27					50
26	23	22					45
27	33	30					63
28	20	23					43
29							
30							
31	11	9					20
						Total mensual homes	153
						Total mensual dones	151
						Total del mes de juliol	304
						Total acumulat de l'any	304

Memòria 2018

8. Visitants Fadri agost

Dia	Matí		Tarda		Grups	Procedència	Total
	Homes	Dones	Homes	Dones			
1	7	13					20
2	13	16					29
3	6	14					20
4	20	13					33
5							
6							
7	20	17					37
8	34	30					64
9	24	18					42
10	25	31					56
11	28	35					63
12							
13							
14	34	30					64
15	33	32					65
16	44	45					89
17	32	22					54
18	24	29					53
19							
20							
21	31	27					58
22	43	36					79
23	25	20					45
24	24	18					42
25	40	38					78
26							
27							
28	28	22					50
29	11	12					23
30	41	30					71
31	22	20					42
						Total mensual homes	609
						Total mensual dones	568
						Total del mes d'agost	1.177
						Total acumulat de l'any	1.481

Memòria 2018

8. Visitants Fadrí setembre

Dia	Matí		Tarda		Grups	Procedència	Total
	Homes	Dones	Homes	Dones			
1	22	17					39
2							
3							
4	19	16					35
5	40	27				Viena, Holanda	67
6	18	24					42
7	20	15					35
8	41	41					82
9							
10							
11	8	12					20
12	7	9					16
13	14	19				Espanya Directo	33
14	13	15					28
15	14	11					25
16							
17							
18	20	17					37
19	18	6					24
20	10	9					19
21	13	15					28
22	40	37					77
23							
24							
25	16	18	9	23	32	Col·legi la Magdalena. Alemanya / Espanya	159
26	22	18					40
27	9	7					16
28	6	7					13
29	39	41					80
30							
						Total mensual homes	418
						Total mensual dones	436
						Total del mes de setembre	854
						Total acumulat de l'any	2.335

Memòria 2018

8. Visitants Fadrí octubre

Dia	Matí		Tarda		Grups	Procedència	Total
	Homes	Dones	Homes	Dones			
1							
2	4	6					10
3	14	7	7	10	17	Escola Hosteleria i turisme	38
4	9	7					16
5	10	7					17
6	30	14					44
7							
8							
9	151	116					267
10	10	12					22
11	13	15	35	35	70	Col·legi Manuel Garcia (CS)	98
12	67	63	11	9	20	Centre d'acollida-La Plana Alta	150
13	59	58					117
14							
15							
16	7	9					16
17	8	9					17
18	10	9					19
19	0	0				Tancat gota freda	0
20	36	42					78
21							
22							
23	7	10					17
24	13	23					36
25	14	7					21
26	14	12					26
27	16	11					27
28							
29							
30	8	8	3	9	12	Grup IES Miquel Peris	28
31	8	10					18
						Total mensual homes	511
						Total mensual dones	464
						Total del mes d'octubre	1.082
						Total acumulat de l'any	3.417

Memòria 2018

8. Visitants Fadrí novembre

Dia	Matí		Tarda		Grups	Procedència	Total
	Homes	Dones	Homes	Dones			
1	33	23	4	5	9	Grup Granada	65
2	47	34					81
3	63	53					116
4							
5							
6	3	3					6
7	6	6					12
8	2	2					4
9	16	6					22
10	21	23					44
11							
12							
13	14	23					37
14	10	10	3	5	8	Grup Cadis	28
15	7	5					12
16	4	8					12
17	36	27					63
18							
19							
20	11	6					17
21	12	3					15
22	6	9	27	28	55	CEIP. La Mola de Alcossebre	70
23	27	15					42
24	18	16	10	11	21	Scout Millars	55
25							
26							
27	8	8	4	5	9	IES Ribalta	25
28	6	4					10
29	7	4					11
30	13	6					19
						Total mensual homes	418
						Total mensual dones	348
						Total del mes de novembre	766
						Total acumulat de l'any	4.183

Memòria 2018

8. Visitants Fadrí desembre

Dia	Matí		Tarda		Grups	Procedència	Total
	Homes	Dones	Homes	Dones			
1	22	19					41
2							
3							
4	7	13	3	11	14	IES. Sos Baynat	34
5	14	12					26
6							
7	45	43	3	11	*14 *2	*14 Col · lectiu de refugiats. *2 Visita guiada	104
8	102	75					177
9							
10							
11	5	6					11
12	7	10					17
13	4	6	20	18	38	Escoles -Els Ports-	48
14	18	7					25
15	26	27					53
16							
17							
18	5	2	13	37	50	Sebastian Elcano	57
19	4	2	11	13	24	Col · legi Illes Columbretes	30
20	7	4					11
21	11	14					25
22	60	39					99
23							
24							
25							
26	65	54			7	Visita guiada	136
27	58	45			21	Visita guiada	124
28	66	62					128
29	46	40					86
30							
31							
						Total mensual homes	622
						Total mensual dones	570
						Total del mes de desembre	1.222
						Total acumulat de l'any	5.405

